



Bơm Bê Tông / Bơm Cần

# ECP38CX-5

## CẦN

Kiểu gập cần	5 đoạn - kiểu gập ZR
Tầm với cao nhất	37.1 m
Tầm với xa nhất	32.7 m
Tầm với sâu nhất	25.1 m
Độ cao an toàn ra cần	8 m
Góc quay cần	360 độ
Chiều dài ống cao su cuối	3 m
Đường kính ống bơm	125 mm

## BƠM

Cấu hình bơm	2116
Hệ thống thủy lực	Thủy lực mạch kín FFH
Bơm chính	A4VG125x2
Xylanh hút đẩy bê tông	230x2,100 mm
Số hành trình hút đẩy*	30 nhíp/phút
Công suất bơm bê tông*	160 m <sup>3</sup> /h
Áp suất đẩy bê tông*	85 bar
Kiểu van lắc	Van S, S2318 (D. 230 -180mm)
Dung tích bể tiếp liệu (lít)	600 l

\*Giá trị tối đa tính theo lý thuyết.

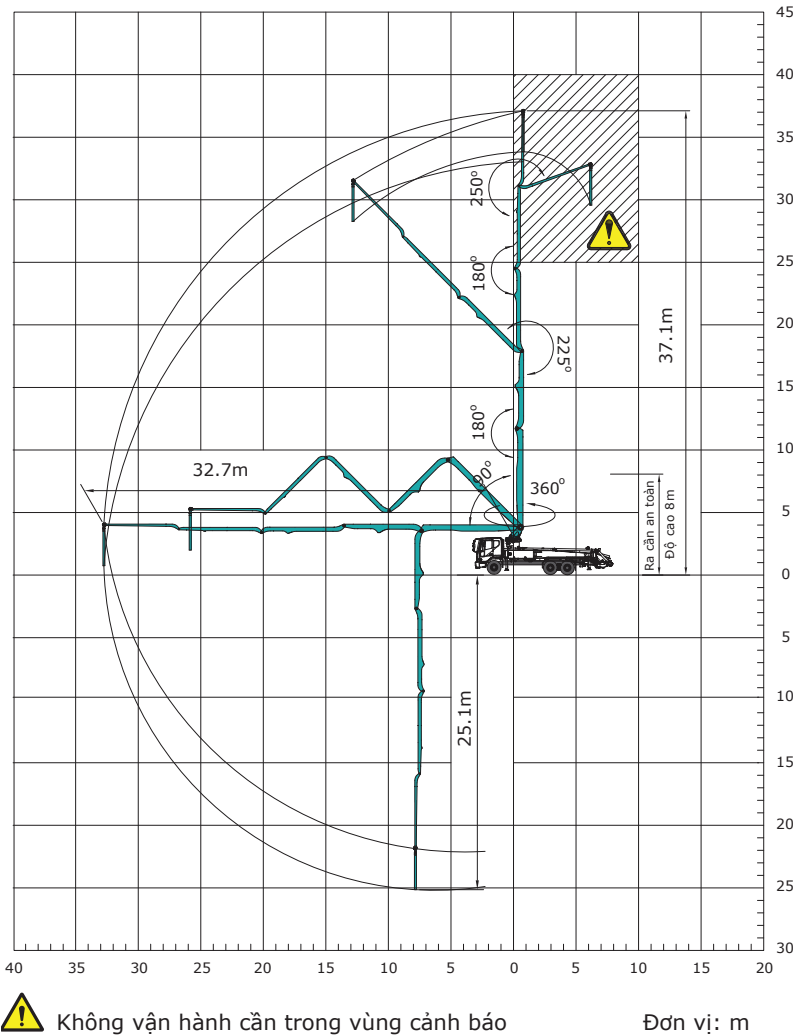


# EVERDIGM

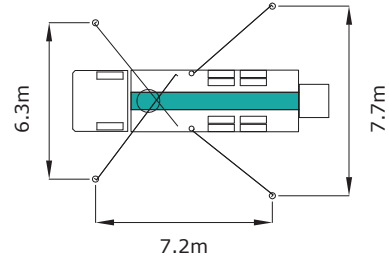
# ĐẶC ĐIỂM KỸ THUẬT

# ECP38CX-5

## BÁN KÍNH LÀM VIỆC CỦA CẦN

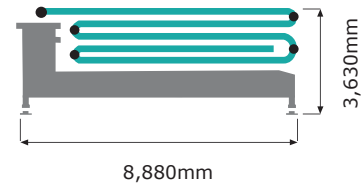


## ĐỘ MỜ CHÂN CHỐNG



Kiểu chân chống trước      Kiểu chữ X  
Kiểu chân chống sau      Khớp xoay bản lề

## KÍCH THƯỚC PHẦN BƠM BÊ TÔNG



## ĐẶC ĐIỂM & CÁC TRANG BỊ CUNG CẤP TRÊN THIẾT BỊ

- Hệ thống thủy lực mạch kín FFH hiệu suất cao
- Bơm thủy lực và khối van điều khiển bơm Rexroth
- Hộp số bơm Stiebel - Đức
- Khối van điều khiển cần bơm Hawe - Đức
- Bộ hiển thị cảm biến hành trình
- Hệ thống quay cần Bánh răng - Mô tơ thủy lực
- Xylanh lặc áp lực cao
- Da bơm liền 1 môi
- Vú mỡ chốt cần và bàn quay toa
- Đèn làm việc lắp trên bàn quay toa
- Hệ thống bơm nước vệ sinh xe
  - Bơm nước (30 bar)
  - Thùng nước (400 lít)
  - Vòi nước có đầu phun áp lực cao (15m)
- Van lặc S2318 - miệng lớn
- Vòng chà - mặt chà Tungsten Carbide
- Xylanh bơm bê tông mạ crom
- Ống chuyển đổi (150 - 125mm)
- Thành chắn hông xe
- Ống 2 lớp
- Giá đỡ ống bơm trên dầm chân chống sau
- Hệ thống bơm mỡ tự động và thủ công cho phổ
- Van chống tụt cho chân chống
- Remote điều khiển không dây HBC - Đức
- Sàn hợp kim nhôm (chống trượt)
- Thước bọt nước đo cân bằng hai bên hông
- Hai mô tơ cánh khuấy
- Co đuôi số 1 (180 - 150mm) có lỗ bỏ bóng rữa
- Đường ống làm từ ED500 (cần 6" và co đuôi số 1)
- Nắp đậy phổ FRP và đèn làm việc ở khu vực phổ

\*Thông số kỹ thuật có thể thay đổi mà không thông báo trước



[www.facebook.com/vitrac.vn](http://www.facebook.com/vitrac.vn)

[www.vitrac.vn](http://www.vitrac.vn)

## CÔNG TY CỔ PHẦN TỔNG CÔNG TY VINH PHÚ

### TRỤ SỞ CHÍNH

990 Xa Lộ Hà Nội, Khu Phố 2, Phường Bình Đa, Thành Phố Biên Hòa, Đồng Nai  
T: (0251) 383 1615 | E: vinhphu@vitrac.vn | MST: 3600437439

### TRUNG TÂM 3S ĐÀ NẴNG

150B, Quốc Lộ 14B, Thạch Nham Đông, Xã Hòa Nhơn, Huyện Hòa Vang, Đà Nẵng  
T: (023) 6364 47 94 | E: vinhphudanang@vitrac.vn

### TRUNG TÂM 3S HÀ NỘI

Lô 1, Khu Công Nghiệp Quang Minh, Thị Trấn Quang Minh, Huyện Mê Linh, Hà Nội  
T: (024) 3556 22 77 | E: vinhphuhanoi@vitrac.vn