



Bơm Bê Tông / Bơm Cần

ECP56CS-5

CẦN

| | |
|---------------------------|----------------------|
| Kiểu gập cần | 5 đoạn - kiểu gập RZ |
| Tầm với cao nhất | 55.5 m |
| Tầm với xa nhất | 51.2 m |
| Tầm với sâu nhất | 40.1 m |
| Độ cao an toàn ra cần | 12.2 m |
| Góc quay cần | 360 độ |
| Chiều dài ống cao su cuối | 3 m |
| Đường kính ống bơm | 125 mm |

BƠM

| | |
|------------------------------|-----------------------------|
| Cấu hình bơm | 2116 |
| Hệ thống điều khiển | Thủy lực mạch kín FFH |
| Bơm chính | A4VG125x2 |
| Xylanh hút đẩy bê tông | 230x2,100 mm |
| Số hành trình hút đẩy* | 30 nhịp/phút |
| Công suất bơm bê tông* | 160 m ³ /h |
| Áp suất đẩy bê tông* | 85 bar |
| Kiểu van lắc | Van S, S2318 (D. 230-180mm) |
| Dung tích bể tiếp liệu (lít) | 600 l |

* Giá trị tối đa tính theo lý thuyết.

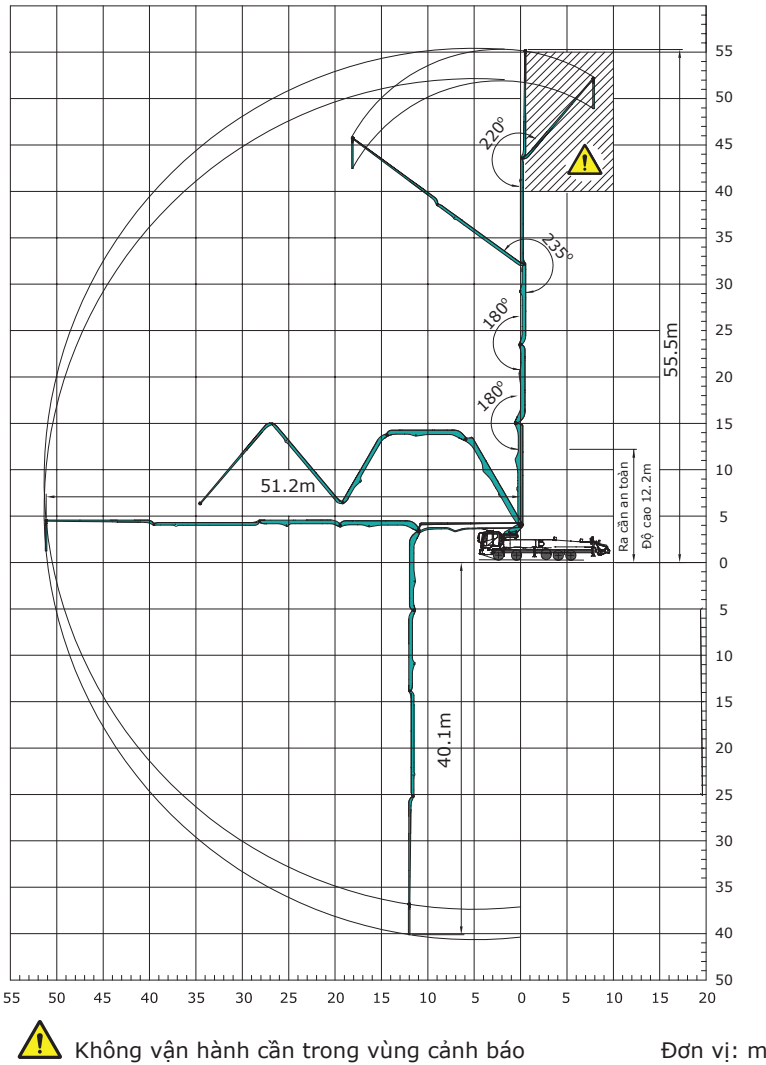


EVERDIGM

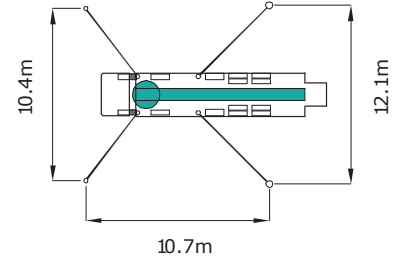
ĐẶC ĐIỂM KỸ THUẬT

ECP56CS-5

BÁN KÍNH LÀM VIỆC CỦA CẦN

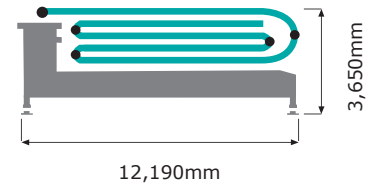


ĐỘ MỜ CHÂN CHỐNG



| | |
|-----------------------|------------------|
| Kiểu chân chống trước | Khớp xoay bản lề |
| Kiểu chân chống sau | Khớp xoay bản lề |

KÍCH THƯỚC PHẦN BƠM BÊ TÔNG



ĐẶC ĐIỂM & CÁC TRANG BỊ CUNG CẤP TRÊN THIẾT BỊ

- Hệ thống thủy lực mạch kín FFH hiệu suất cao
- Bơm thủy lực và khối van điều khiển bơm Rexroth
- Hộp số bơm Stiebel - Đức
- Khối van điều khiển cần bơm Hawe - Đức
- Bộ hiển thị cảm biến hành trình
- Hệ thống quay cần Bánh răng - Mô tơ thủy lực
- Xylanh lặc áp lực cao
- Da bơm liền 1 môi
- Vú mỡ chốt cần và bàn quay toa
- Đèn làm việc lắp trên bàn quay toa
- Hệ thống bơm nước vệ sinh xe
 - Bơm nước (30 bar)
 - Thùng nước (400 lít)
 - Vòi nước có đầu phun áp lực cao (15m)
- Van lặc S2318 - miệng lớn
- Vòng chà - mặt chà Tungsten Carbide
- Xylanh bơm bê tông mạ crom
- Ống chuyển đổi (150 - 125mm)
- Thành chắn hông xe
- Ống 2 lớp
- Giá đỡ ống bơm trên dầm chân chống sau
- Hệ thống bơm mỡ tự động và thủ công cho phổ
- Van chống tụt cho chân chống
- Remote điều khiển không dây HBC - Đức
- Sàn hợp kim nhôm (chống trượt)
- Thước bọt nước đo cân bằng hai bên hông
- Hai mô tơ cánh khuấy
- Co đuôi số 1 (180 - 150mm) có lỗ bỏ bóng rùa
- Đường ống làm từ ED500 (cần 6" và co đuôi số 1)
- Nắp đậy phổ FRP và đèn làm việc ở khu vực phổ

*Thông số kỹ thuật có thể thay đổi mà không thông báo trước



www.facebook.com/vitrac.vn

www.vitrac.vn

CÔNG TY CỔ PHẦN TỔNG CÔNG TY VINH PHÚ

TRỤ SỞ CHÍNH

990 Xa Lộ Hà Nội, Khu Phố 2, Phường Bình Đa, Thành Phố Biên Hòa, Đồng Nai
T: (0251) 383 1615 | E: vinhphu@vitrac.vn | MST: 3600437439

TRUNG TÂM 3S ĐÀ NẴNG

150B, Quốc Lộ 14B, Thạch Nham Đông, Xã Hòa Nhơn, Huyện Hòa Vang, Đà Nẵng
T: (023) 6364 47 94 | E: vinhphudanang@vitrac.vn

TRUNG TÂM 3S HÀ NỘI

Lô 1, Khu Công Nghiệp Quang Minh, Thị Trấn Quang Minh, Huyện Mê Linh, Hà Nội
T: (024) 3556 22 77 | E: vinhphuhanoi@vitrac.vn